

## يمكن الإتصال:

عند

وزيرة الشغل و المرأة و الصحة و الشباب و  
الإجتماع، قسم شؤون الهجرة و سياسة الإدماج و  
المكلف بالهجرة و الإدماج

Zerrin Dalhoff

Tel.: 361 – 6847

E-Mail:

[zerrin.dalhoff@soziales.bremen.de](mailto:zerrin.dalhoff@soziales.bremen.de)

عند

مجلس الهجرة في بريمن  
Migrantinnenrat (migra) e.V.  
مكان التنسيق

Marija de Gast

Tel.: 364 80 86

Email: [migrantinnenrat@web.de](mailto:migrantinnenrat@web.de)

برنامج تدريب الإدماج العائلي للأولياء - FIT

Migration سيقع إنجازه بالإشتراك مع حدائق

الأطفال في بريمن (kiTa) و وزيرة التكوين و العلوم،

كما وزير الداخلية و الرياضة!

## أهداف الدرس:

نريد الحديث سوياً حولها،

- ما يجعل الحياة اليومية في الهجرة سهلة و أيضا ما يجعلها صعبة حتى يقع التغلب عليها.
- ما هي الفرص التي يمكن أن تتضمنها الهجرة.
- كيف يمكننا تحسين العلاقات داخل و خارج العائلة.
- لماذا للبشر أحكاما مسبقة و كيف يمكن حمايتنا و أطفالنا منها.
- كيف يمكن أن نصبح أكثر غنى ثقافيا و عقليا و نفسيا.

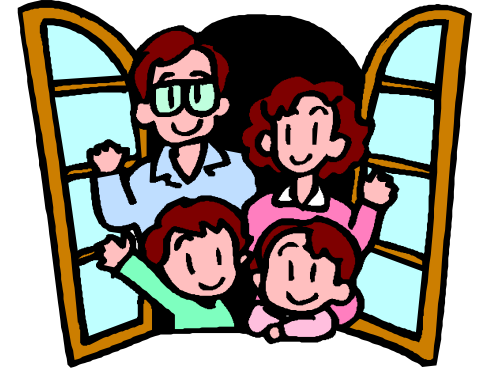
نحن نريد معكم أيضا التعرف على المؤسسات المهمة و المصالح العامة في الحي السكني و كذلك مساندتكم في تطوير آفاق الشغل.

بالإضافة إلى ذلك فإننا نريد مساندتكم حتى تشعرون بالأمان عند استعمال اللغة الألمانية!

الدرس يدوم 3 ساعات و ذلك لمدة 33 أسبوع.  
رعاية الأطفال ممكنة!

لمعرفة أماكن الدروس بالتحديد و أوقاتها، رجاء الإستفسار لدى الشخص المكلف بالإتصال.

## أعباء و فرص في الهجرة!



## عروض أخرى:

- تبادل التجارب مع المؤسسات و المصالح الأخرى مثل:

- منسقي الأحياء  
- الشرطة

- التعرف على العروض و النشاطات في الحي للمؤسسات و ممولي المشاريع، على سبيل المثال:

- المدارس الشعبية العليا  
- مؤسسة "البيت العائلي"  
- مركز الأمهات  
- مؤسسة "بيت المواطن"

- التعرف على عروض المؤسسات المتجاوزة لإطار الحي مثل:

- BAMF (الوزارة الفدرالية للهجرة و اللجوء) التي تعنى بدروس الاندماج.  
- AWO (رفاه العمال) تقدم الإرشاد الإجتماعي.  
- BAGIS (جمعية العمل من أجل الاندماج و الإجتماع في بريمن) و هي تتوسط في إيجاد الشغل و إجراءات التأهيل.

## أهم نقاط المحتوى:

- أسس التواصل

- مراحل الهجرة

- العائلة في الهجرة

- الحماية من جاهزية الأحكام المسبقة و تجارب التمييز الذاتي

## عزيراتي القارنات، أعزائي القراء،

من الممكن أن تكون عائشا هنا في بريمن منذ سنين عديدة و ربما تكون قد كبرت هنا؛ من الممكن أيضا أن تكون قد حلت أخيرا ببريمن.

لكنه من الممكن أن تكونوا قد قمتم بخبرة مشتركة تتمثل في أن الهجرة ليست أمرا هينا و أن الحنين إلى "الوطن" يمكنه جعل الحياة اليومية عسيرة.

بهذه السلسلة من الدروس، نريد أن نعرض عليكم أرضية لتبادل تجارب هجراتكم، كما مساندتكم على التعرف على فرص هجرتكم و تنعم وجودكم في بريمن.

نرغب في دعوتكم بحرارة إلى المشاركة في برنامج التكوين الإندماجي الموجه للعائلة FIT.



نعدكم!

برنامج FIT يخاطب الرأس و القلب على حدّ السواء!