

Kontakt:

Gröpelinger Recycling Initiative e.V.
Andreas Kaireit
Oslebshauer Landstr. 30
28239 Bremen

Tel. +49 (0)421/64 39 4-0
Fax +49 (0)421/64 12 33

E-Mail info@gri-bremen.de
www.gri-bremen.de

Das Sozialkaufhaus Hemelingen wird
unterstützt von:

- Jobcenter Bremen
- Der Senatorin für Soziales, Jugend,
Frauen, Integration und Sport
- WIN Forum Hemelingen
- Quartiersmanagement Hemelingen
- FairWertung e.V.

Das Projekt wird durchgeführt in
Kooperation mit:

- ASB Bremen
- ProJob Bremen gGmbH

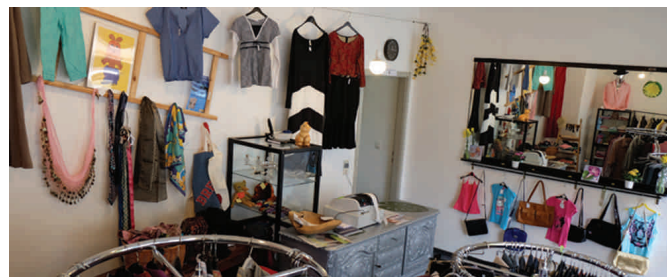
Das Projekt Sozialkaufhaus Hemelingen wird im Rahmen des ESF-Bundesprogramms "Bildung, Wirtschaft, Arbeit im Quartier - BIWAQ" durch das Bundesministerium für Umwelt, Naturschutz, Bau und Reaktorsicherheit und den Europäischen Sozialfonds gefördert.

ESF-BUNDESPROGRAMM BIWAQ 2015 - 2018

BREMER WEGE ZUR ARBEITSMARKTINTEGRATION

TEILPROJEKT SOZIALKAUFHAUS!

**SOZIALE UND BERUFLICHE
INTEGRATION VON
MENSCHEN IN HEMELINGEN.
STÄRKUNG DER LOKALEN
ÖKONOMIE.**



Sozialkaufhaus Hemelingen

Das Kooperationsprojekt der Gröpelinger Recycling Initiative e.V. (GRI), der ProJob Bremen gGmbH und des Arbeiter-Samariter-Bundes (ASB) richtet sich schwerpunktmäßig an Langzeitarbeitslose und Menschen mit seelischen Beeinträchtigungen.

Sie sollen Beschäftigung finden und sich gleichzeitig qualifizieren. Zielsetzung ist soziale Teilhabe innerhalb unserer Gesellschaft und die Heranführung und Integration an den allgemeinen Arbeitsmarkt.

In dem Sozialkaufhaus sollen gebrauchte und aufbereitete Alltagsgegenstände, insbesondere Kleidung, Möbel und Haushaltsgegenstände verkauft werden und es soll ein Café entstehen. Die Projektträger haben bereits erfolgreich andere Teilprojekte dieser Art durchgeführt.

Schaufenster - Sozialkaufhaus Hemelingen
Hemelinger Bahnhofstr. 35
28309 Bremen
Mo. bis Fr. 10:00 bis 16:00 Uhr

Susanne Quest
Tel. +49 (0)421/417 495 59
E-Mail: info@sozialkaufhaus-hemelingen.de

www.sozialkaufhaus-hemelingen.de



Der Stadtteil profitiert auch von dem Projekt: Bis ca. zum Sommer 2017 werden ein großes, attraktives Kaufhaus und ein einladendes Treffpunkt-Café in zentraler Lage an der Hemelinger Bahnhofstraße entstehen, mit dem die lokale Ökonomie bereichert und die Wiederbelebung des Straßenzuges weiter angeregt werden soll.

Der Bevölkerung des Stadtteils Hemelingen kommt das Projekt auch zugute, da sie sich im Kaufhaus mit preiswerten Alltagsgegenständen versorgen kann.

54 Projektteilnehmer/-innen im Alter ab 26 Jahre bekommen während der Projektlaufzeit bis zum 31.12.2018 berufliche Kenntnisse aus den Gewerken Lager/Transport, Verkauf, Gastronomie, Verwaltung und Öffentlichkeitsarbeit vermittelt.

Neben professionellem Anleitungspersonal in den praktischen Bereichen, stehen sozialpädagogische Fachkräfte für die Beratung und Betreuung zur Seite. Die Teilnehmenden können dadurch je nach eigenen Bedürfnissen und Fähigkeiten begleitet und gefördert werden.

ASB
Arbeiter-Samariter-Bund
Gesellschaft für Seelische Gesundheit mbH

PROJOB
Bremen gGmbH

Gröpelinger Recycling Initiative e.V.