

Chères lectrices, chers lecteurs,

il est possible que vous vivez ici à Brême depuis plusieurs années et peut être même que vous avez grandi ici; il est possible également que vous venez juste d'habiter à Brême.

Vous avez sûrement vécu l'expérience qu'il n'est pas facile en étant immigré de se sentir chez soi : Le sentiment de se sentir étranger et la nostalgie de la „patrie“ peuvent compliquer de temps en temps votre quotidien.

A travers notre série de cours, nous voudrions vous offrir une plate-forme pour partager vos expériences en tant qu'immigrés et vous aider à prendre connaissance des chances que peut offrir l'immigration pour vous vous sentir mieux à Brême.

Nous voudrions vous inviter cordialement à participer au programme FIT.



C'est promis! FIT parle aussi bien avec la tête qu'avec le cœur!



Matières principales du contenu:

- Les fondements de la communication
- Les processus de l'immigration
- La famille et l'immigration
- La protection contre les préjugés et la discrimination vécue

Autres offres:

Échange avec les représentants des institutions et des établissements, comme par exemple:

- La coordination du quartier
- La police

Connaître les propositions et les activités des établissements et des responsables dans le quartier, comme par exemple:

- VHS: hautes écoles populaires
- Haus der Familie: Maison de la famille
- Mütterzentrum: Centre de la mère
- Bürgerhaus: maison du citoyen

Connaître les propositions des institutions en dehors du quartier, comme par exemple:

- BAMF (le ministère fédéral pour la migration et les réfugiés), il nous informe des cours d'intégrations.
- AWO (mutualité ouvrière), offre des consultations sociales.
- BAG!S (Groupement d'entreprises de Brême pour l'intégration et les affaires sociales), fournit un travail et des mesures de qualification.



Les objectifs du cours:

Nous voulons parler ensemble sur les thèmes suivants,

- Comment notre quotidien est influencé par l'immigration
- Quels sont les difficultés et les chances qui peuvent émaner de la migration pour l'individu et pour toute la société.
- Comment pouvons-nous améliorer notre relation au sein et en dehors de la famille.
- Pourquoi les êtres humains peuvent avoir des préjugés et comment pouvons-nous protéger nos enfants et nous même à l'encontre de ses préjugés.
- Comment pouvons-nous devenir plus riche culturellement, mentalement et psychologiquement.
- Et comment pouvons-nous communiquer avec succès.

Nous voulons connaître avec vous aussi les établissements et les instances officielles les plus importants et vous soutenir à développer vos propres perspectives professionnelles.

La série des cours s'étale sur 33 semaines à raison de 3 heures l'une. La garde des enfants est possible!

Pour s'informer sur les lieux, les dates et les horaires des cours, prières de se renseigner auprès des responsables.

Personnes à contacter:

chez
la sénatrice de travail, des femmes, de la santé, de la jeunesse et de la section sociale
Service des affaires d'immigrants et politique d'intégration, délégué d'intégration et de migration

Zerrin Dalhoff
Tel. 361 - 6847
E-Mail: zerrin.dalhoff@soziales.bremen.de

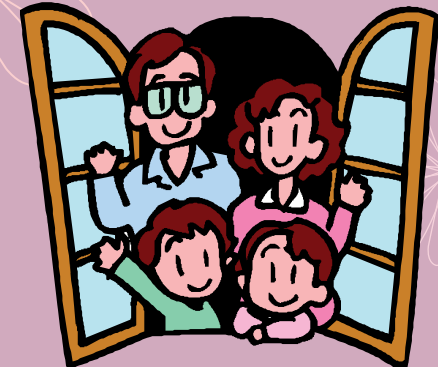
chez
Migrantinnenrat (migra) Bremen e.V.

Marija de Gast
Tel. 3648086
E-Mail: migrantinnenrat@web.de

Le programme FIT-Migration est effectué en coopération avec des KiTa (jardin d'enfants) **Brême, de la sénatrice de formation et de la science ainsi qu'avec le sénateur de l'intérieur et du sport!**



Difficultés et perspectives de migration!



Die Senatorin für Arbeit, Frauen, Gesundheit, Jugend und Soziales
Referat Zuwandererangelegenheiten und Integrationspolitik;
Migrations- und Integrationsbeauftragter