

Уважаемые читатели!

Возможно, вы уже долгие годы живёте в Бремене. Может быть, вы даже выросли здесь или, может, вы совсем недавно переехали в Бремен.

Но все вы, наверное, знаете как нелегко освоиться в новой стране и почувствовать себя как дома. Чувство отчуждённости и тоска по «родине» могут время от времени осложнять нашу повседневную жизнь.

С помощью наших курсов мы хотим предоставить вам возможность поделиться всем пережитым в миграции, лучше освоиться в Бремене и воспринимать миграцию как шанс.

Приглашаем вас принять участие в программе FIT.



Мы обещаем, FIT затронет ваше сердце и вашу душу!

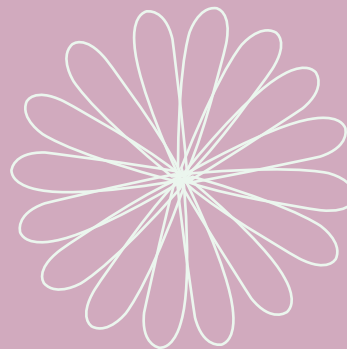


Основные разделы программы:

- Основы коммуникации
- Миграционные процессы
- Семья в миграции
- Защита от собственной восприимчивости к предрассудкам и испытанной на себе дискриминации.

Дополнительно в программе:

- Встречи с представителями таких организаций и учреждений, как:
 - Stadtteilkoordination
 - Polizei
- Ознакомление с предложениями и мероприятиями в вашем районе таких организаций, как:
 - Volkshochschule
 - Haus der Familie
 - Mütterzentrum
 - Bürgerhaus
- Ознакомление с предложениями таких учреждений, как:
 - BAMF (Bundesministerium für Migration und Flüchtlinge) даёт информацию об интеграционных курсах.
 - AWO (Arbeiterwohlfahrt) предлагает консультации по социальным вопросам.
 - BAglS (Bremer Arbeitsgemeinschaft für Integration und Soziales) оказывает помощь в поиске работы и мероприятий по квалификации.



Цели курса:

Мы хотим поговорить о том,

- что облегчает, а что, наоборот, усложняет повседневную жизнь в миграции.
- какие шансы возможны в миграции.
- каким образом можно улучшить отношения в семье и вне семьи.
- почему люди склонны к предрас-судкам и как можно защитить себя и своих детей от этого.
- как мы можем культурно, духовно и психически обогатиться.

Мы хотим также познакомить вас с важными учреждениями и организациями в вашем районе и оказать вам поддержку в развитии ваших профессиональных перспектив.

Кроме того, мы хотим помочь вам увереннее чувствовать себя в немецком языке.

Продолжительность курсов:

33 недели по 3 часа

Возможен присмотр за детьми

Точное место проведения и время спрашивайте у контактных персон.

Контактные лица:

**bei der
Senatorin für Arbeit, Frauen,
Gesundheit, Jugend und Soziales**
Referat Zuwandererangelegenheiten
und Integrationspolitik,
Migrations- und Integrationsbeauftragter

Zerrin Dalhoff
Tel. 361 - 6847
E-Mail: zerrin.dalhoff@soziales.bremen.de

**beim
Migrantinnenrat (migra) Bremen e.V.**

Marija de Gast
Tel. 364 80 86
Aysun Kul
Tel. 32 87 98
E-Mail: migrantinnenrat@web.de

Das Programm FIT-Migration wird in
Kooperation mit der **KiTa Bremen**,
der **Senatorin für Bildung und Wissenschaft**
und dem **Senator für Inneres und Sport**
durchgeführt!

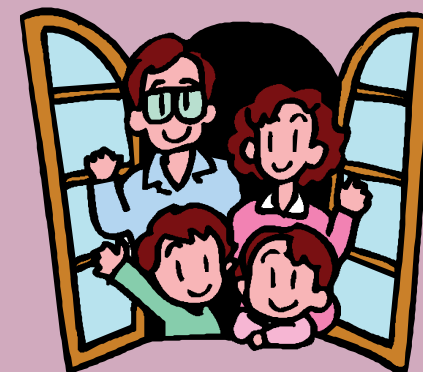


FIT Migration

Familienorientiertes
Integrationstraining
für Migranten und Migrantinnen

Трудности и шансы миграции!

Проститься с прошлым
и жить в настоящем,
чувствуя себя как дома



Die Senatorin für Arbeit, Frauen, Gesundheit, Jugend und Soziales
Referat Zuwandererangelegenheiten und Integrationspolitik,
Migrations- und Integrationsbeauftragter