

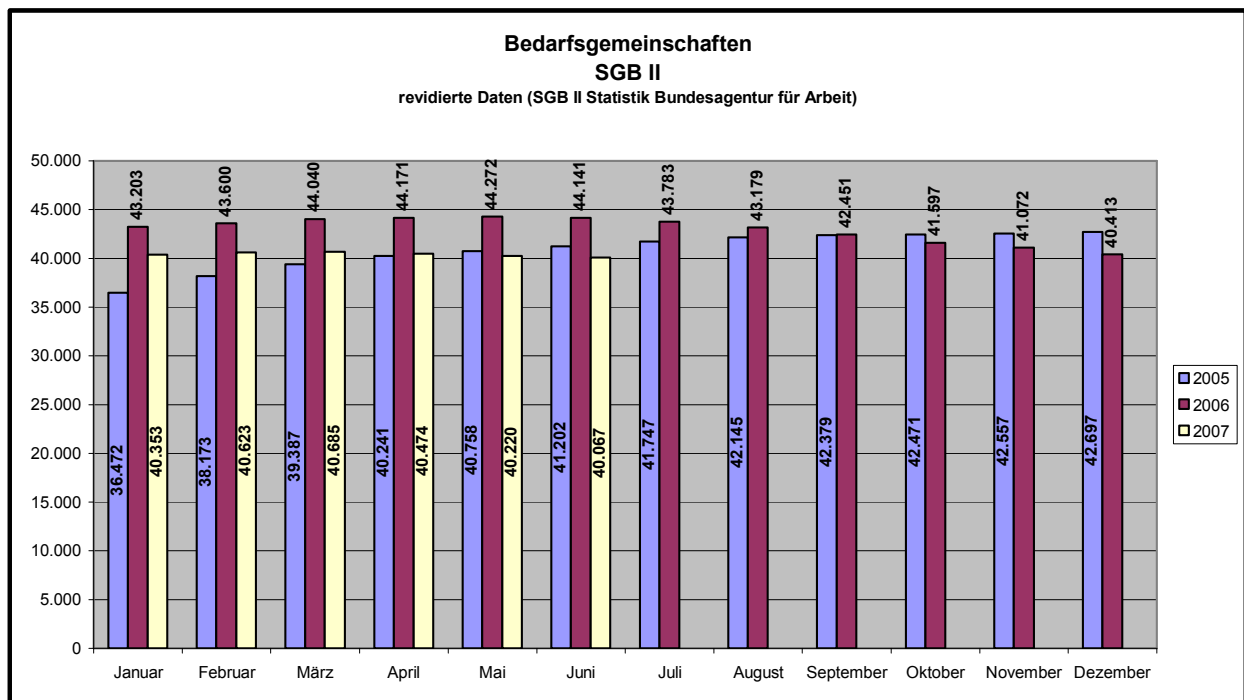
# SGB II

## Bedarfsgemeinschaften

Quelle: Statistik der Bundesagentur für Arbeit zum SGB II

- revidierte Daten nach einer Wartezeit von 3 Monaten -

Bedarfsgemeinschaften	2005	2006	2007
Januar	36.472	43.203	40.353
Februar	38.173	43.600	40.623
März	39.387	44.040	40.685
April	40.241	44.171	40.474
Mai	40.758	44.272	40.220
Juni	41.202	44.141	40.067
Juli	41.747	43.783	
August	42.145	43.179	
September	42.379	42.451	
Oktober	42.471	41.597	
November	42.557	41.072	
Dezember	42.697	40.413	
<b>Mittelwert</b>	<b>40.852</b>	<b>42.994</b>	<b>40.404</b>



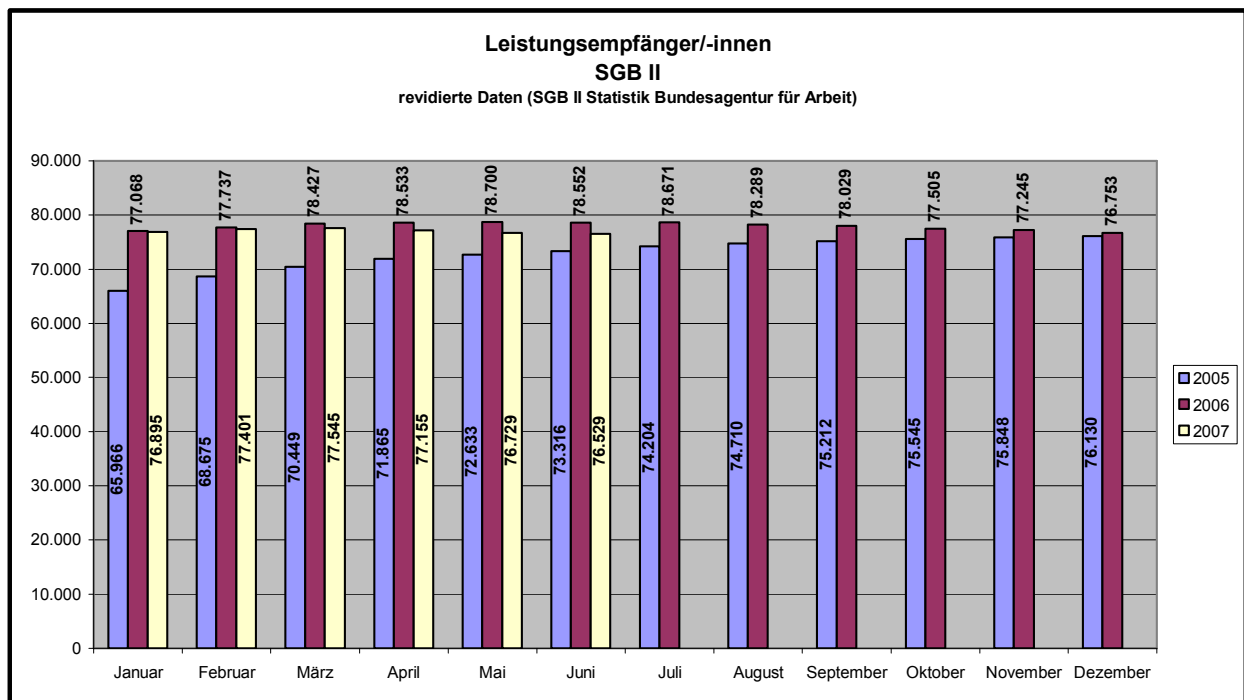
# SGB II

## Leistungsempfänger/-innen

Quelle: Statistik der Bundesagentur für Arbeit zum SGB II

- revidierte Daten nach einer Wartezeit von 3 Monaten -

Leistungsempfänger/-innen	2005	2006	2007
Januar	65.966	77.068	76.895
Februar	68.675	77.737	77.401
März	70.449	78.427	77.545
April	71.865	78.533	77.155
Mai	72.633	78.700	76.729
Juni	73.316	78.552	76.529
Juli	74.204	78.671	
August	74.710	78.289	
September	75.212	78.029	
Oktober	75.545	77.505	
November	75.848	77.245	
Dezember	76.130	76.753	
<b>Mittelwert</b>	<b>72.879</b>	<b>77.959</b>	<b>77.042</b>



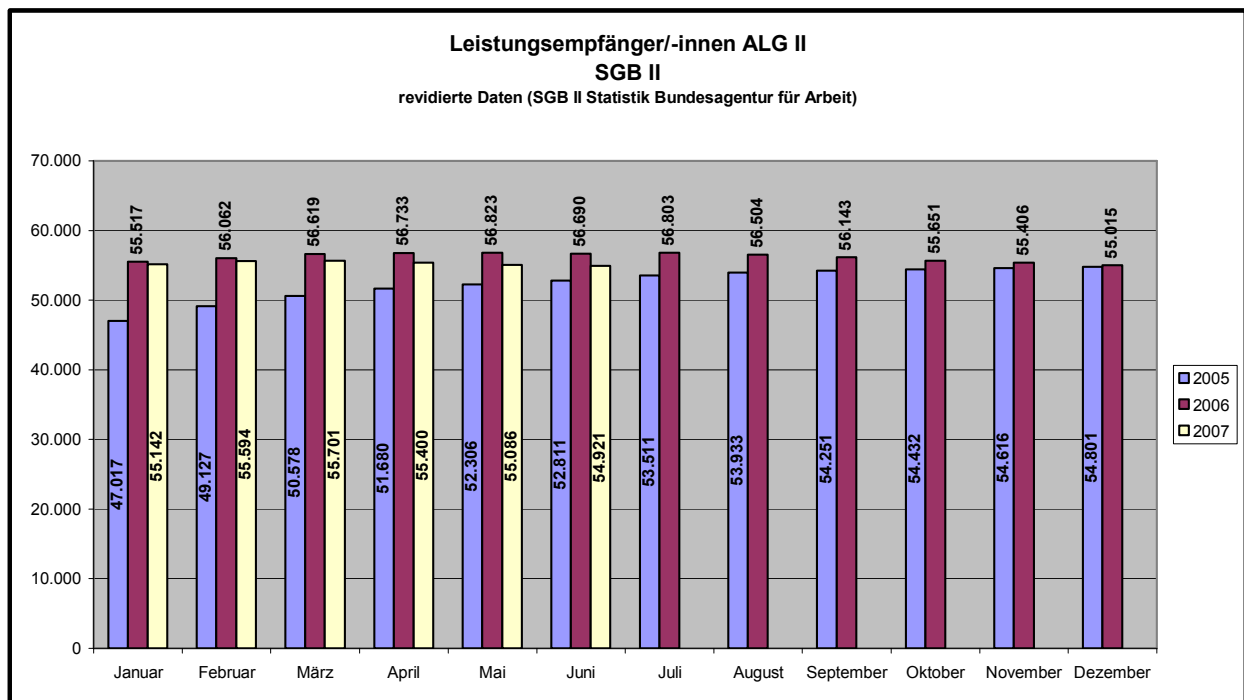
## SGB II

### Leistungsempfänger/-innen ALG II

Quelle: Statistik der Bundesagentur für Arbeit zum SGB II

- revidierte Daten nach einer Wartezeit von 3 Monaten -

Empfänger/-innen ALG II	2005	2006	2007
Januar	47.017	55.517	55.142
Februar	49.127	56.062	55.594
März	50.578	56.619	55.701
April	51.680	56.733	55.400
Mai	52.306	56.823	55.086
Juni	52.811	56.690	54.921
Juli	53.511	56.803	
August	53.933	56.504	
September	54.251	56.143	
Oktober	54.432	55.651	
November	54.616	55.406	
Dezember	54.801	55.015	
<b>Mittelwert</b>	<b>52.422</b>	<b>56.164</b>	<b>55.307</b>



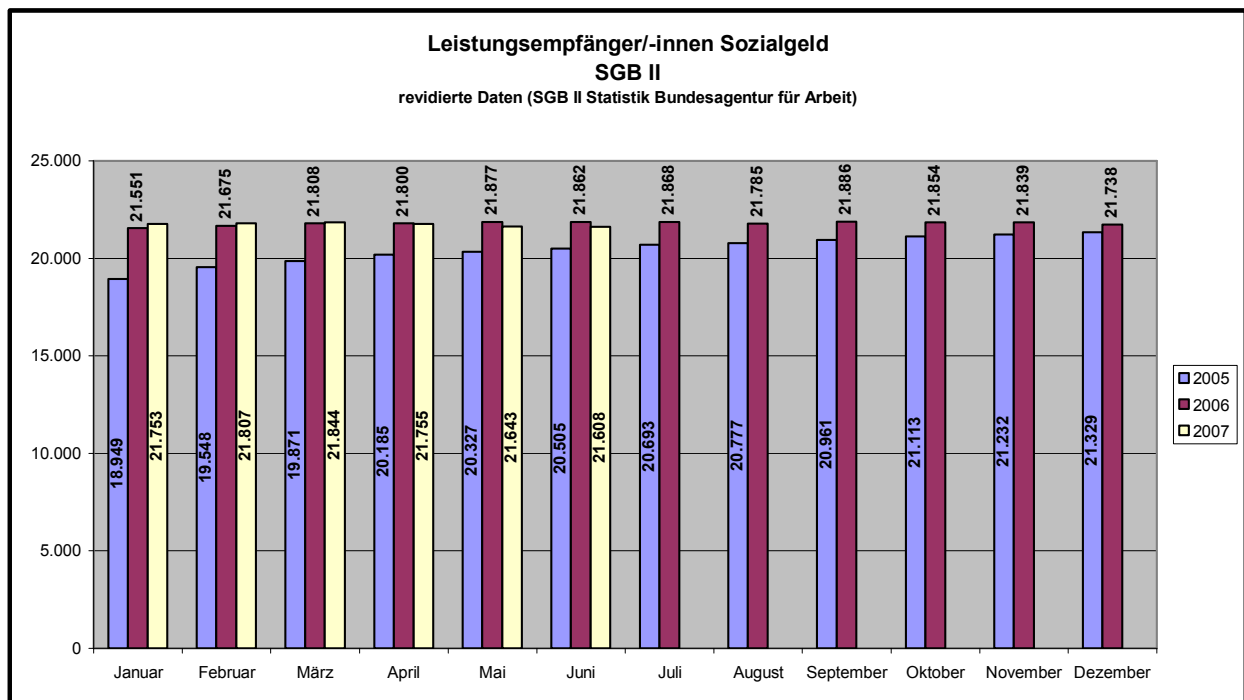
## SGB II

### Leistungsempfänger/-innen Sozialgeld

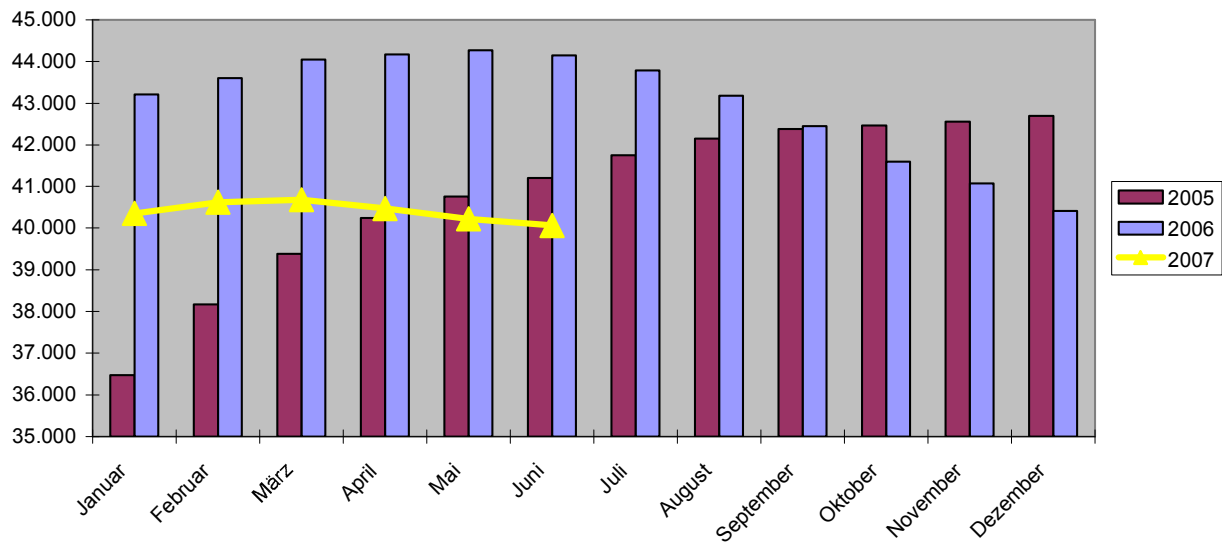
Quelle: Statistik der Bundesagentur für Arbeit zum SGB II

- revidierte Daten nach einer Wartezeit von 3 Monaten -

Empfänger/-innen Sozialgeld	2005	2006	2007
Januar	18.949	21.551	21.753
Februar	19.548	21.675	21.807
März	19.871	21.808	21.844
April	20.185	21.800	21.755
Mai	20.327	21.877	21.643
Juni	20.505	21.862	21.608
Juli	20.693	21.868	
August	20.777	21.785	
September	20.961	21.886	
Oktober	21.113	21.854	
November	21.232	21.839	
Dezember	21.329	21.738	
<b>Mittelwert</b>	<b>20.458</b>	<b>21.795</b>	<b>21.735</b>



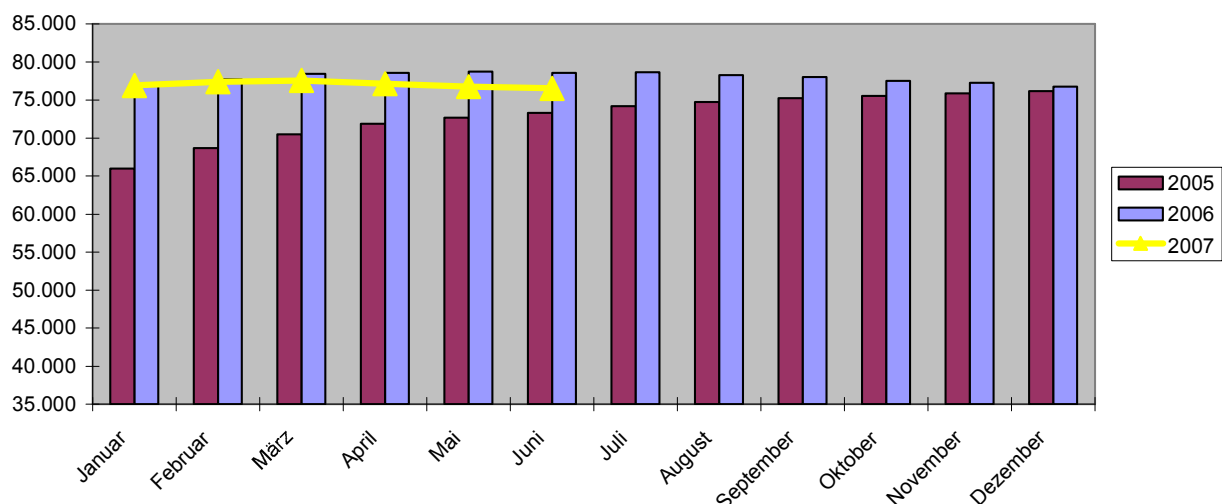
### SGB II Entwicklung der Bedarfsgemeinschaften seit 1.1.2005



Die Entwicklung der Bedarfsgemeinschaften des SGB II zeigt seit Mitte 2007 erstmals eine verstärkt rückläufige Tendenz, von der anzunehmen ist, dass sowohl die wirtschaftliche Entwicklung als auch integrationsunterstützende Maßnahmen positive Auswirkungen zeigen. Inwieweit diese Entwicklung nachhaltig sein wird, ist noch nicht abzusehen.

Seit dem 1.7.2006 werden unter 25-jährige Leistungsempfänger/-innen, die im Haushalt ihrer Eltern leben, wieder der Bedarfsgemeinschaft der Eltern zugezählt. Dieses wirkt sich deutlich fallzahlenkend aus, ohne dass gleichzeitig die Zahl der Leistungsempfänger/-innen entsprechend zurückgegangen ist, da die Personen im Leistungsbezug verblieben. Auch auf die kommunalen Ausgaben, insbesondere die Kosten der Unterkunft, hatte diese Veränderung keine senkende Auswirkung, da die Ausgaben wie vor dem 1.7.06 weiterhin anfallen.

### SGB II Entwicklung der Anzahl der Leistungsempfänger/-innen seit 1.1.2005



**SGB II**  
**Zeitreihe Bedarfsgemeinschaften und Leistungsempfänger/-innen**  
**2006 - 2007**

