

Drage čitateljke i čitaoci,

Možda živite već godinama ovdje u Bremenu, možda ste vi vaša familija već generacijama građani Bremena. Može biti da u Bremenu živite tek kratko vrijeme. Svi znate sigurno iz iskustva, da život u zemlji doseljenja može da ima osjećaje nepoznatog i nesigurnog.

Našim kursovima želimo vam pružiti mjesto za razmjenu vaših iskustava migracije i pomagati vam da se u internacionalnoj pokrajini Bremen osjećate kao kod kuće.

Mi vas srdačno pozivamo da aktivno učestvujete u FIT programu.



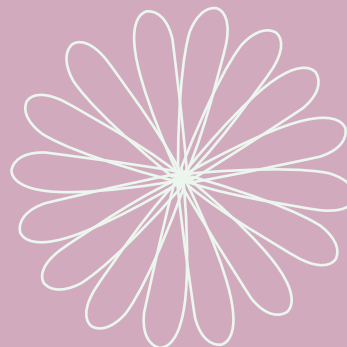
Obećavamo! FIT se obraća istom mjerom glavi i srcu.

Sadržaj:

- Osnove komunikacije
- Proces migracije
- Porodica u migraciji
- Zaštita od vlastite sklonosti predrasuda i doživljene diskriminacije

Druge ponude:

- Razgovori sa predstavnicima Institucija i ustanova , kao što su:
 - koordinacija vašeg djela grada
 - policija
- Upoznati aktivnosti i ponude u djela grada gdje stanujete, ustanove i predstavnike kao što su:
 - Volkshochschule- narodna viša škola
 - Haus der Familie-kuća za porodice
 - Mutterzentrum-centar za majke
 - Bürgerhaus-građanska kuća
- Upoznat ponude ustanova na čitavom području grada kao npr.
 - BAMF (Savezno ministarstvo za doseljenike i izbjeglice)
 - AWO (radnička socijalna zaštita) nudi socijalno savjetovanje
 - BAglS (Radna zajednica za integraciju i socijalno Bremen) pomaže kod traženja posla i daljeg kvalificiranja.



Ciljevi Kurasa:

Mi ćemo zajedno razgovarati o temama:

- Kako migracija može uticati na našu svakidašnjicu.
- koje poteškoće i šanse mogu nastati migracijom ne samo za pojedinca nego za čitavo društvo.
- kako možemo poboljšati naše odnose u porodici i van porodice
- zašto ljudi imaju predrasude i kako možemo sebe i našu djecu zaštititi od njih
- kako možemo kulturno, umno, i psihički postati bogatiji
- i kako mi uspješnije možemo surađivati

Pored toga želimo vas upoznati sa važnim državnim ustanovama u vašem djelu grada i po potrebi pomoći vam da razvijate vlastite radne perspektive.

**Kurs traje 33 sedmice po 3 sata,
briga za djecu može biti osigurana!**

**Gdje se kursovi održavaju i u koje vrijeme
možete saznati od kontaktnih osoba**

Kontaktna osoba:

**kod Senatorice za rad, žene, zdravstvo,
omladinu i socijalno**

Referat za pitanja doseljenika i integracione politike, povjerenik za migraciju i integraciju

Zerrin Dalhoff

Telefon: 0421-361-6847

E-Mail: zerrin.dalhoff@soziales.bremen.de

kod Vijeća Migrantica(migra)Bremen e.V.

Marija de Gast

Tel. 3648086

E-Mail: migrantinnenrat@web.de

Program FIT je rađen u suradnji
**KiTa(Dječji Vrtić) Bremen, Senatorice za
obrazovanje i nauke kao i Senatora za
unutrašnju politiku i sport**

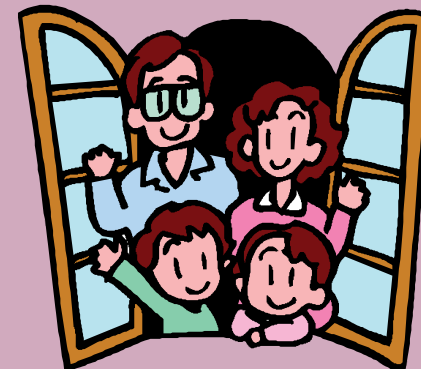


FIT Migration

Familienorientiertes
Integrationstraining
für Migranten und Migrantinnen

Teškoće i šanse u migraciji!

Program senatorice za rad,
žene, zdravlje, omladinu
i socijalno



Die Senatorin für Arbeit, Frauen, Gesundheit, Jugend und Soziales
Referat Zuwandererangelegenheiten und Integrationspolitik;
Migrations- und Integrationsbeauftragter